

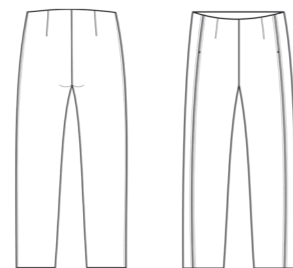
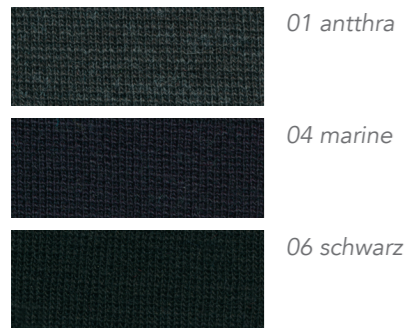
home of green fashion

bloomers

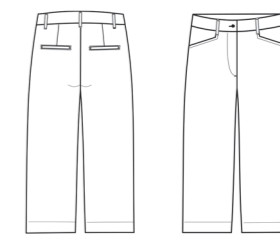
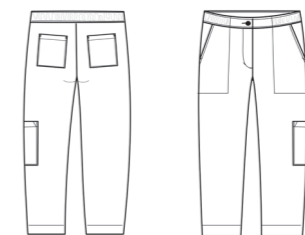


Herbst/Winter 2023

Artikel 1827 Jerseyhose Zusammensetzung: 100% Schurwolle



Artikel 2239 Wollhose Zusammensetzung: 100% Schurwolle



Artikel 2827

Wollhose

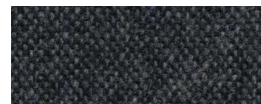
Zusammensetzung: 100% Schurwolle



Form: 1901B Carina, Culotte
Größen: 34 - 48



Form: 1905B Marlene
Größen: 34 - 48



01 anthra

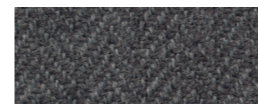
Artikel 3079

Fischgrät

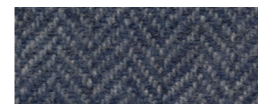
Zusammensetzung: 100% Schurwolle



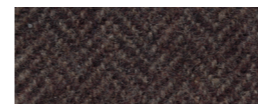
Form: 1904B Carina, Culotte,
Größen 34 -48



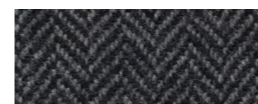
01 grau



24 jeansblau



02 braun



10 anthra

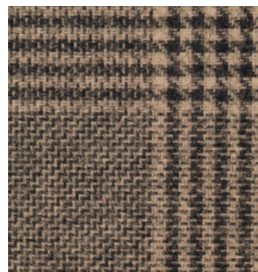


Form: 1942B Jana, gerader
Beinverlauf, Größen 34 - 48

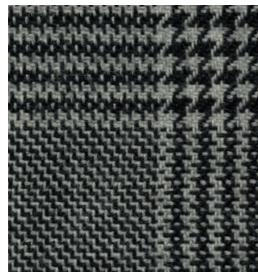


Form: 516B Tim, Herren
Chino, Größen 46 - 56

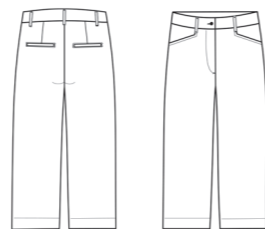
Artikel 3081 Karo-Wollhose Zusammensetzung: 100% Schurwolle



18 sand-kariert



01 anthra-kariert



Form: 1904B Carina, Culotte
Größen: 34 - 48

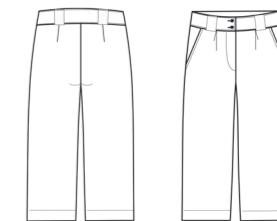


Form: 1905B Marlene
Größen: 34 - 48

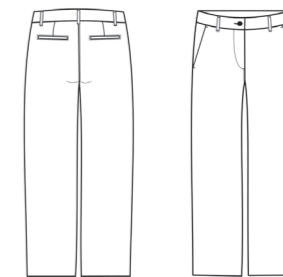
Artikel 3106 Karo-Wollhose Zusammensetzung: 100% Schurwolle



02 braun-kariert



Form: 1901B Carina, Culotte
Größen: 34 - 48



Form: 1942B Jana, mit weitem Bein, Größen: 34 - 48

Artikel 12952

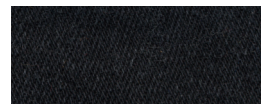
Zusammensetzung: 97% KbA Baumwolle, 3% Elasthan



03 grey



04 blue



06 black



24 dark blue



Form: 1783B Lara, Jeggings,
Größen 34 - 48



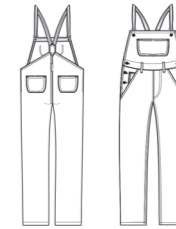
Form: 1154B Amelie, Skinny
Jeans, Größen 34 - 48



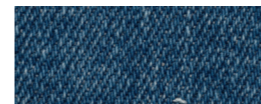
Form: 11722B Lisa, mit
schmalem Bein, Größen 34 –
50, Länge 32 + 34 inch

Artikel 13082

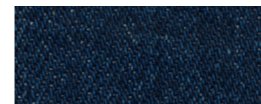
Zusammensetzung: 99% KbA Baumwolle, 1% Elasthan



Form: 1140B Sonja, Latzhose,
Größen 34 - 48



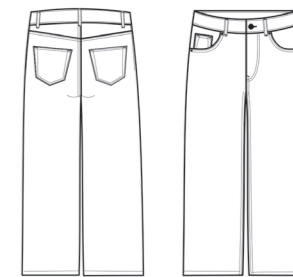
14 gebleicht



24 blue



Form: 1152B Greta, Mom-
Jeans, Größen 34 - 48



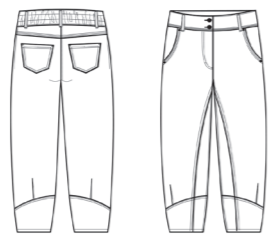
Form: 11523B Greta, Wide
Leg, Größen 34 – 48

Artikel 13092

Zusammensetzung: 98% KbA Baumwolle, 2% Elasthan



KBA
Zertifiziert durch
Control Union
Liz. 829422



Form: 1871B Irene, Pump-
hose, Größen 34 - 48



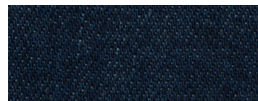
Form: 11591B Alina, Röhre,
Größen 34 - 48; Länge 30 +
32 inch



Form: 11712B Sabine, mit
geradem Bein, Größen 34 -
48 Länge 30 + 32 inch



Form: 360B Nick, Herren-
jeans, Größen 29 -40,
Länge 32 + 34 inch



04 blue



06 black

Artikel 20100 NOS

Zusammensetzung: 98% KbA Baumwolle, 2% Elasthan



KBA
Zertifiziert durch
Control Union
Liz. 829422



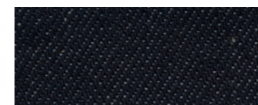
03 grey



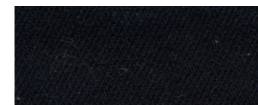
04 jeansblue



06 black



24 darkblue



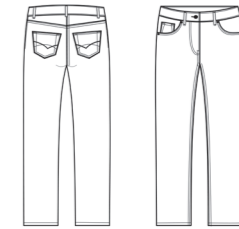
64 blueblack



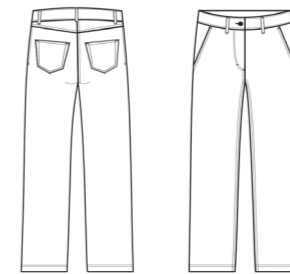
66 blackblack



Form: 1171B Sabine, mit
weitem Bein, Größen 34 - 48,
Länge 30,32 + 34 inch



Form: 1159B Alina, Röhre
Größen 34 - 48, Länge 30,32
+ 34 inch



Form: 11652B Rita, mit wei-
tem Bein, Größen 34 - 48,
Länge 32 + 34 inch



Form: 360B Nick, Herrenjeans
Größen 29 - 40, Länge 32 +
34 inch

Artikel 20100

Zusammensetzung: 98% KbA Baumwolle, 2% Elasthan



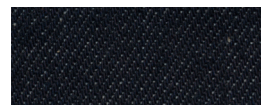
03 grey



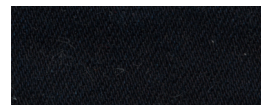
04 jeansblue



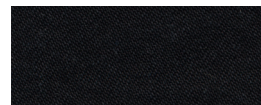
06 black



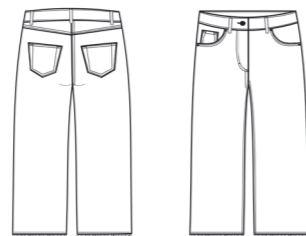
24 darkblue



64 blueblack



66 blackblack



Form: 1716B Sarah, Culotte
Größen 34 - 48



Form: 1872B Irene, Pump-
hose, Größen 34 - 48



Form: 11653B Rita, mit wei-
tem Bein, Größen 34 - 48,
Länge 32 + 34 inch



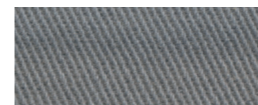
Form: 1177B Sandra, Bootcut
Größen 34 - 48,
Länge 30 + 32 inch

Artikel 20500

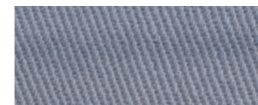
Zusammensetzung: 97% KbA Baumwolle, 3% Elasthan



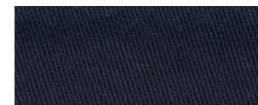
08 sand



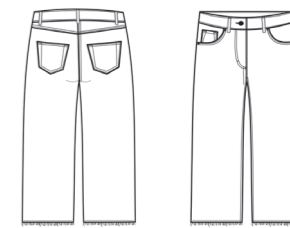
35 salbei



14 taubenblau



04 jeansblau



Form: 1716B Sarah, Culotte,
Größen 34 -48



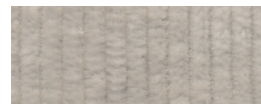
Form: 1152B Greta, Mom-
Jeans, Größen 34 - 48



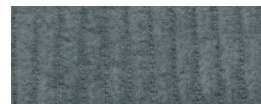
Form: 11653B Rita, mit wei-
tem Bein, Größen 34 - 48,
Länge 32 + 34 inch

Artikel 22204 Genuacord

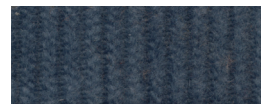
Zusammensetzung: 99% KbA Baumwolle, 1% Elasthan



07 stein



35 salbei



24 jeansblau



18 sand



22 cognac



27 senf



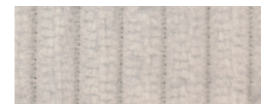
Form: 1718B Sarah, Culotte
Größen: 34 - 48



Form: 11652B Rita, mit weitem Bein, Größen: 34 - 48, Länge 32 + 34 inch

Artikel 52391 Breicord

Zusammensetzung: 100% KbA Baumwolle



07 stein



10 silbergrau



14 hellblau



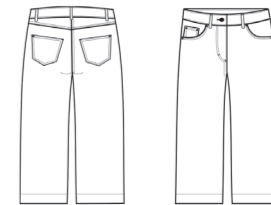
55 lindgrün



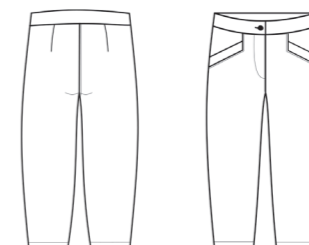
03 grau



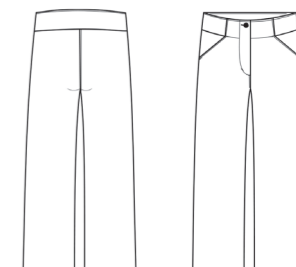
01 anthra



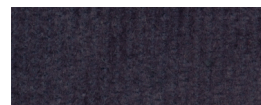
Form: 171B Sarah, Culotte,
Größen 34 - 48



Form: 177B Heike
Größen 34 - 48



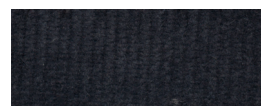
Form: 1905B Marlene
Größen 34 - 48



24 jeansblau



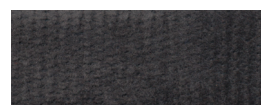
27 senf



04 marine



22 cognac



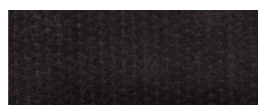
01 anthra



29 bordeaux



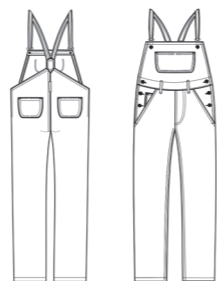
03 silbergrau



02 braun



35 mint



Form: 1140B Sonja, Latzhose
Größen 34 – 48



Form: 1872B Irene, Pump-
hose, Größen 34 – 48



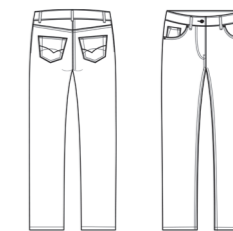
Form: 1177B Sandra, Bootcut
Größen 34 – 48,
Länge 30 + 32 inch



Form: 1171B Sabine, mit ge-
radem Bein, Größen 34 – 48,
Länge 30,32 + 34 inch



Form: 11653B Rita, mit wei-
tem Bein, Größen 34 – 48,
Länge 32 + 34 inch



Form: 1159B Alina, Röhre
Größen 34 – 48, Länge 30,
32 + 34 inch



Form: 360B Nick, Herrenjeans
Größen 29 – 40, Länge 32 +
34 inch

Artikel 53052

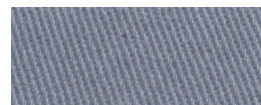
Zusammensetzung: 97% KbA Baumwolle, 3% Elasthan



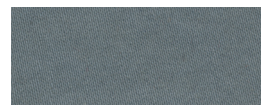
98 beige



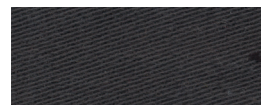
08 sand



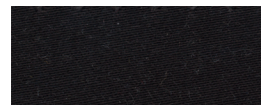
14 taubenblau



35 salbei



03 grau



06 schwarz



04 marine



KBA
Zertifiziert durch
Control Union
Liz. 829422



Form: 516B Tim, Herren
Chino, Größen 46 - 56



Form: 1734B Mona, Jogpants,
Größen 34 - 48



Form: 1737B Mara, mit wei-
tem Bein, Größen 34 - 48



Form: 1160B Tanja, Chino
Größen 34 - 48

Artikel 53162

Zusammensetzung: 98% KbA Baumwolle, 2% Elasthan



KBA
Zertifiziert durch
Control Union
Liz. 829422



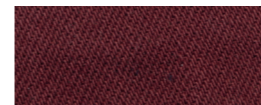
08 sand



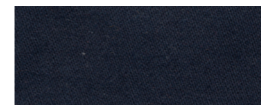
27 senf



59 rost



39 ziegel



04 marine



Form: 11591B Alina, Röhre,
Größen 34 - 48, Länge 30 +
32 inch



Form: 1171B Sabine, mit ge-
radem Bein, Größen 34 - 48,
Länge 30 + 32 inch



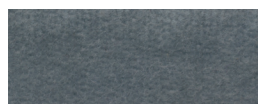
Form: 1184B Britta, Komfoprt-
taille Größen 38 - 54, 19 - 27



98 stein



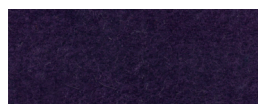
07 beige



35 salbei



24 jeansblau



77 lila



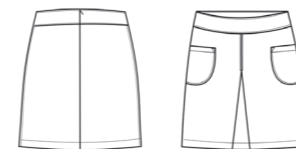
04 marine



59 rost



Form: 1434B Anni, Röhre
Größen 34 – 48



Form: 1532B Tina, kurzer
Rock, Größen 34 – 48



Form 11722B Lisa, mit schma-
lem Bein, Größen 34 – 50,
Länge 32 + 34 inch



Form: 1718B Sarah, Culotte
Größen 34 – 48



Form: 1871B Irene, Pumpha-
se, Größen 34 – 48

Notizen

Kontakt / Vertreter

Bloomers · Hosenfabrik Richard Hanekamp GmbH & Co. KG

Bahnhofstraße 73
49757 Werlte / Emsland
Germany
Tel: 05951-95850
Fax: 05951-958510
E-Mail: info@bloomers.bio
Internet: www.bloomers.bio

Klaus Hanekamp

Rosenweg 2
D 49757 Werlte
Tel: 0173-312 00 19
Mail: klaus.hanekamp@richy-hosen.de
Hessen, Nordrhein-Westfalen, Niedersachsen,
Schleswig-Holtstein, Hamburg, Bremen

Dagmar Mangold

Agentur für Mode und Kreativwirtschaft
Clausstraße 20
D 65812 Bad Soden a. Ts.
Tel: 0157-339 093 16
Mail: dagmar-mangold@web.de
Berlin, Brandenburg, Mecklenburg- Vorpommern,
Sachsen, Thüringen

Roland Frey

Modeagentur
Lohweg 1
D 55270 Jugenheim
Tel: 0171-362 00 20
Mail: modeagenturrolandfrey@freenet.de
Baden-Württemberg, Bayern, Rheinland- Pfalz,
Österreich und die Schweiz

Andes

di Marisol Cifuentes & C. Sas
Viale Trieste 158
I 33100 Udine (UD)
Tel: 0279 317 03 05
Mail: andesitalia@gmail.com

Bloomers · Hosenfabrik Richard Hanekamp GmbH & Co. KG

Bahnhofstraße 73
49757 Werlte / Emsland
Germany

Tel. 05951-95850
Fax: 05951-958510

E-Mail: info@bloomers.bio
Internet: www.bloomers.bio