

home of green fashion

bloomers



Herbst/Winter **2024**

Artikel 1827

Jerseyhose

Zusammensetzung: 100% Schurwolle



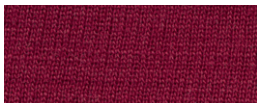
01 anthrazit



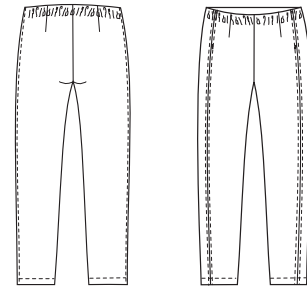
04 marine



06 schwarz



29 bordeaux



Form: 1129B Ina, Schlupfhose
Größen 34-54

Artikel 2239

Wollhose

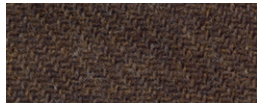
Zusammensetzung: 100% Schurwolle



03 grau



18 taupe



02 braun



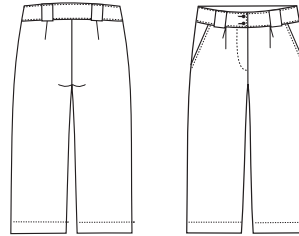
27 senf



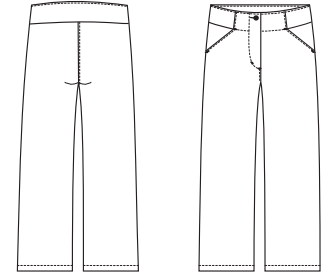
44 blau



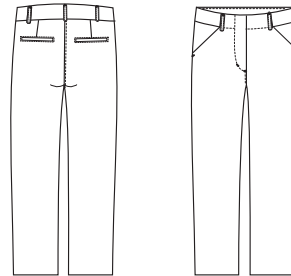
06 schwarz



Form: 1901B Carina, Culotte
Größen 34-48,
Länge Gr. 38 = ca. 62 cm



Form: 1905B Marlene, mit
weitem Bein
Größen 34-48



Form: 1943B Jana,
mit geradem Bein
Größen 34-48

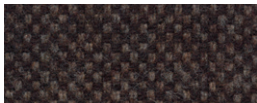
Artikel 2827

Wollhose

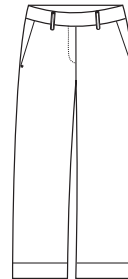
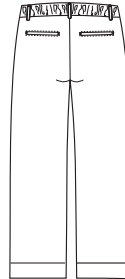
Zusammensetzung: 100% Schurwolle



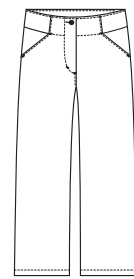
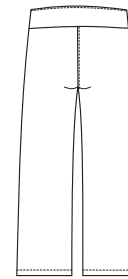
01 anthrazit



02 braun



Form: 17310B Mia, Culotte
Größen 34-48,
Länge Größe 38 = ca. 68 cm



Form: 1905B Marlene, mit
weitem Bein
Größen 34-48

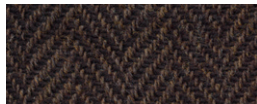
Artikel 3079

Fischgrät-Wollhose

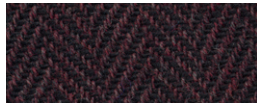
Zusammensetzung: 100% Schurwolle



18 sand



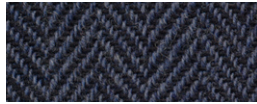
02 braun



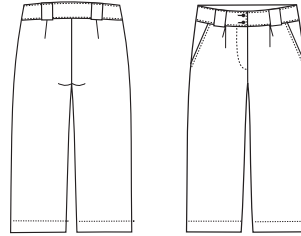
29 bordeaux



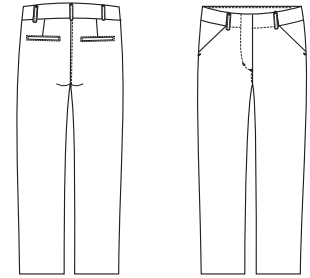
10 anthrazit



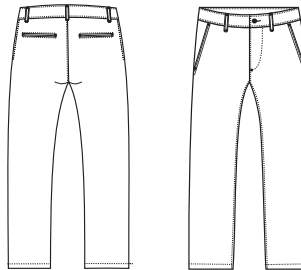
04 marine



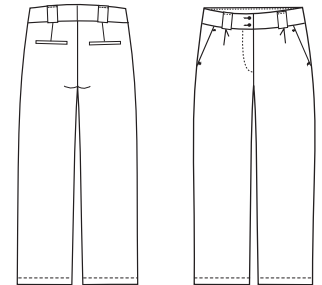
Form: 1901B Carina, Culotte
Größen 34-48,
Länge Gr. 38 = ca. 62 cm



Form: 1943B Jana,
mit geradem Bein
Größen 34-48



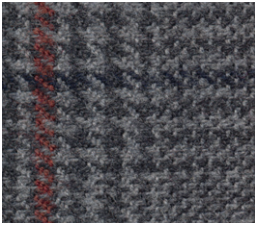
Form: 516B Tim, Herrenchino
Größen 46-56



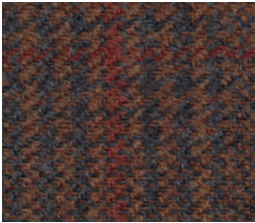
Form: 1118B Jenny,
mit weitem Bein
Größen 34-48

Artikel 3080

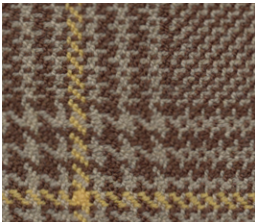
Karo-Wollhose Zusammensetzung: 100% Schurwolle



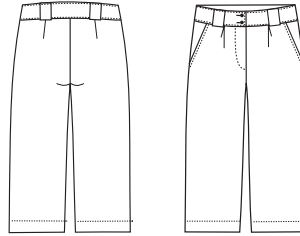
01 grau-kariert



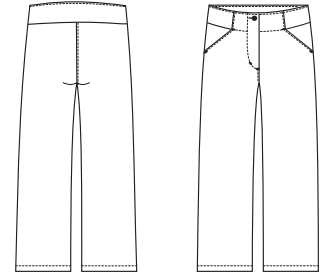
02 braun-kariert



08 beige-kariert

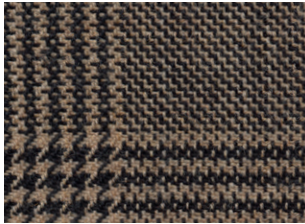


Form: 1901B Carina, Culotte
Größen 34-48,
Länge Gr. 38 = ca. 62 cm

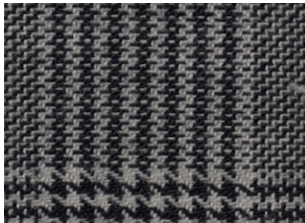


Form: 1905B Marlene, mit
weitem Bein
Größen 34-48

Artikel 3081 Karo-Wollhose Zusammensetzung: 100% Schurwolle

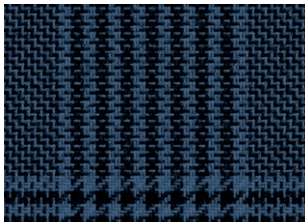


18 sand-kariert

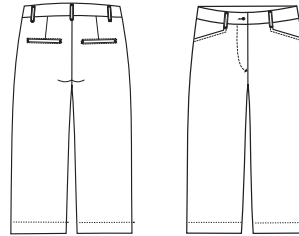


01 anthrazit-ka-

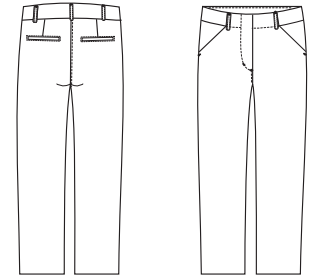
riert



04 blau-kariert



Form: 1904B Carina, Culotte
Größen 34-48,
Länge Gr. 38 = ca. 62 cm

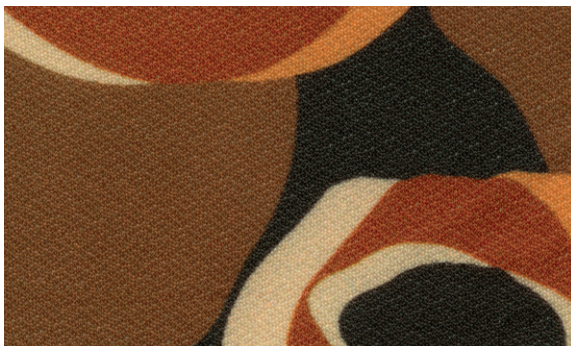


Form: 1943B Jana,
mit geradem Bein
Größen 34-48

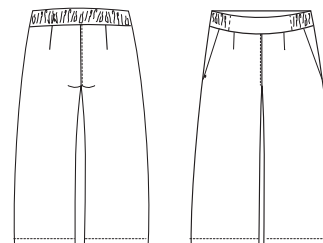
Artikel 3115

Viskosehose

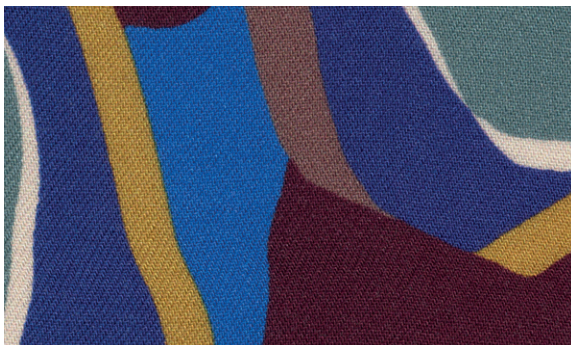
Zusammensetzung: 100% Viskose



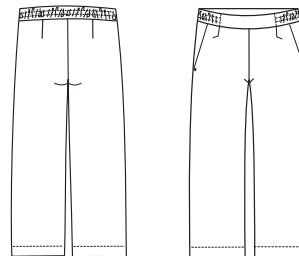
02 braun-gemustert



Form: 163B Lea, mit sehr weitem Bein, Größen 34-48,
Länge Größe 38 = ca. 63 cm



34 blau-gemustert



Form: 1738B Mia, Culotte
Größen 34-48,
Länge Größe 38 = ca. 68 cm

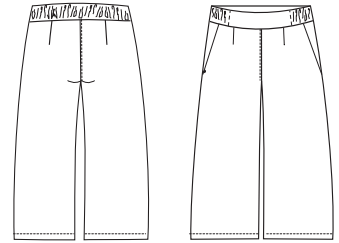
Artikel 3116

Viskosehose

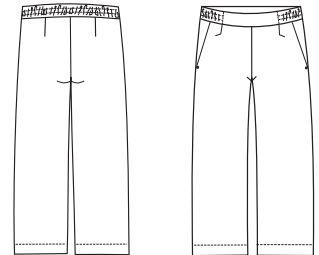
Zusammensetzung: 100% Viskose



54 orange-gemustert



Form: 163B Lea, mit sehr weitem Bein, Größen 34-48,
Länge Größe 38 = ca. 63 cm

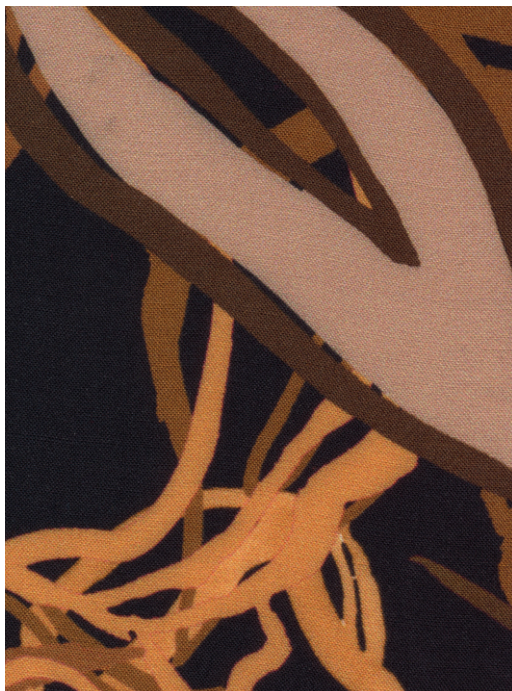


Form: 1738B Mia, Culotte
Größen 34-48,
Länge Größe 38 = ca. 68 cm

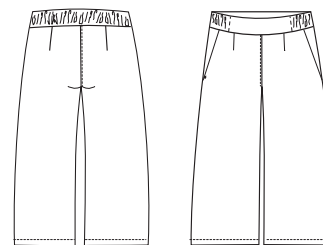
Artikel 3117

Viskosehose

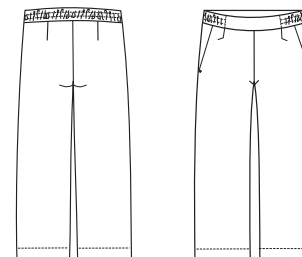
Zusammensetzung: 100% Viskose



06 schwarz-gemustert



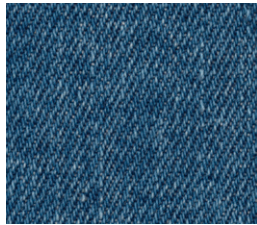
Form: 163B Lea, mit sehr weitem Bein, Größen 34-48, Länge Größe 38 = ca. 63 cm



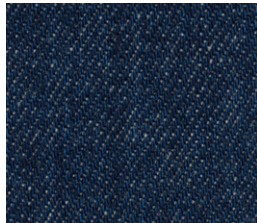
Form: 1738B Mia, Culotte, Größen 34-48, Länge Größe 38 = ca. 68 cm

Artikel 13082 Jeanshose

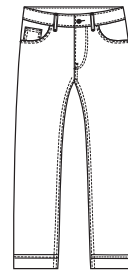
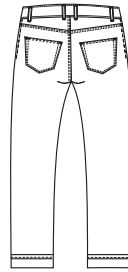
Zusammensetzung: 99% KbA Baumwolle, 1% Elasthan



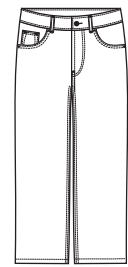
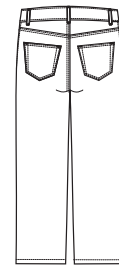
14 gebleicht



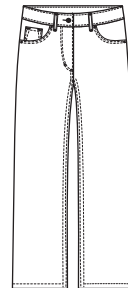
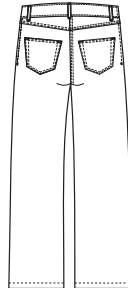
04 jeansblau



Form: 361B Tom, Herrenjeans
Größen 29-38,
Länge 32 Inch



Form: 11524B Greta, mit geradem Bein, Größen 34-48,
Länge Gr. 38 ca. 72 cm



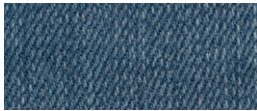
Form: 11653B Rita, mit weitem Bein, Größen 34-48,
Länge 32 Inch



KBA
Zertifiziert durch
Control Union
Liz. 829422

Artikel 13112 Jeanshose

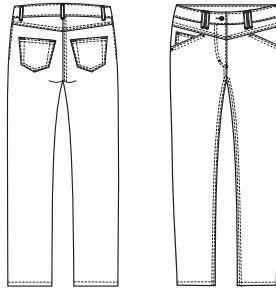
Zusammensetzung: 98% KbA Baumwolle, 2% Elasthan



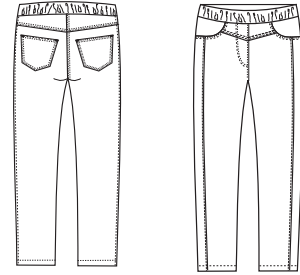
04 blue



24 dark blue



Form: 11724B Lisa, mit schma-
lem Bein, Größen 34-48,
Länge 32 Inch



Form: 1784B Lara, Jeggings
Größen 34-48

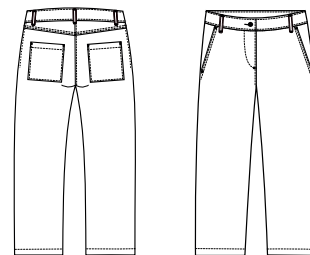


KBA
Zertifiziert durch
Control Union
Liz. 829422

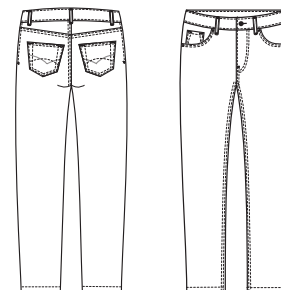
Artikel 13122 Bedruckte Jeans Zusammensetzung: 98% KbA Baumwolle, 2% Elasthan



04 blue



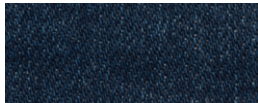
Form: 1718B Sarah, Culotte
Größen 34-48,
Länge Größe 38 = ca. 69 cm



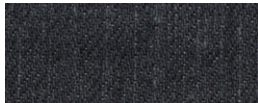
Form: 1159B Alina, Röhre
Größen 34-48,
Länge 30+32 Inch



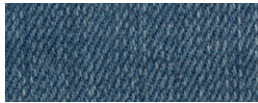
03 grey



04 jeansblau



06 black



14 gebleicht



24 dark blue



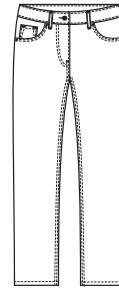
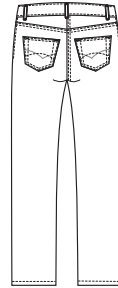
64 blue black



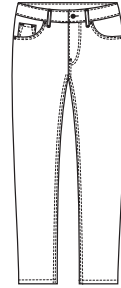
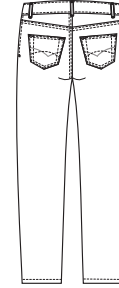
66 black black



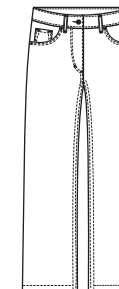
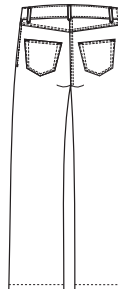
KBA
Zertifiziert durch
Control Union
Liz. 829422



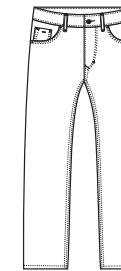
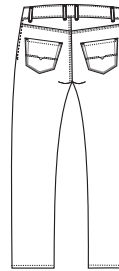
Form: 1171B Sabine, mit geradem Bein, Größen 34-48, Länge 30+32 Inch



Form: 1159B Alina, Röhre Größen 34-48, Länge 30+32 Inch



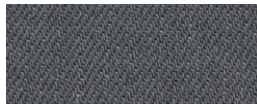
Form: 11653B Rita, mit weitem Bein, Größen 34 - 48, Länge 32 Inch



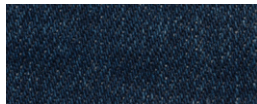
Form: 360B Nick, Herrenjeans Größen 29-38, Länge 32+34 Inch

Artikel 20100 Jeanshose

Zusammensetzung: 98% KbA Baumwolle, 2% Elasthan



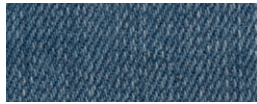
03 grey



04 jeansblau



06 black



14 gebleacht



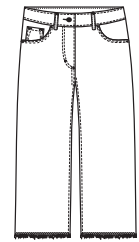
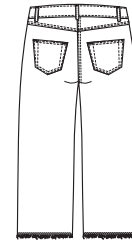
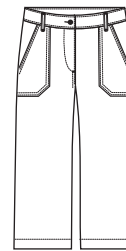
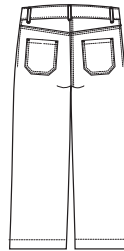
24 dark blue



64 blue black

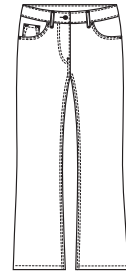
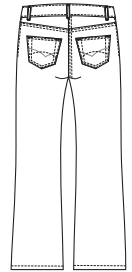
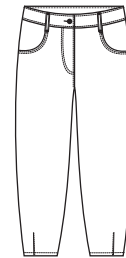
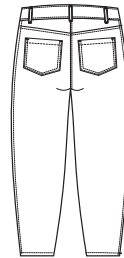


66 black black



Form: 1714B Sarah, Culotte
Größen 34-48,
Länge Größe 38 = ca. 70 cm

Form: 1716B Sarah, Culotte
Größen 34-48,
Länge Größe 38 = ca. 70 cm

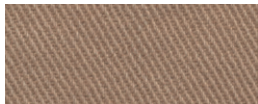


Form: 1771B Hanna, Karottenhose,
Größen 34-48,
Länge Gr. 38 = ca. 68 cm

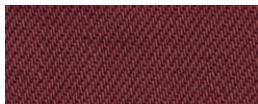
Form: 1177B Sandra, Bootcut
Größen 34-48,
Länge 32 Inch

Artikel 20500 farbige Jeans

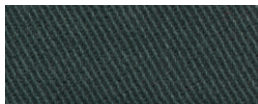
Zusammensetzung: 97% KbA Baumwolle, 3% Elasthan



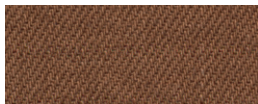
18 sand



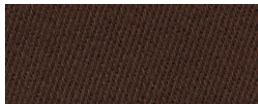
39 ziegel



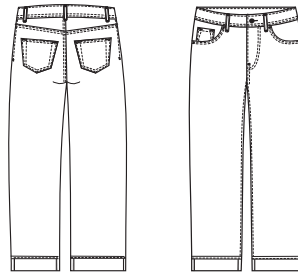
15 tanne



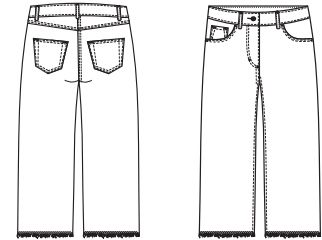
22 cognac



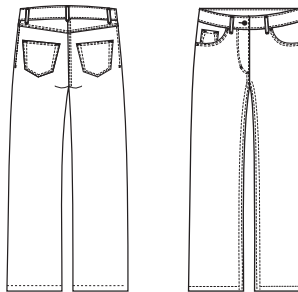
02 braun



Form: 1431B Astrid, Cropped
Jeans, Größen 34-48,
Länge Größe 38 = ca. 70 cm



Form: 1716B Sarah, Culotte
Größen 34-48,
Länge Größe 38 = ca. 70 cm



Form: 11653B Rita, mit weitem
Bein, Größen 34 – 48,
Länge 32 Inch

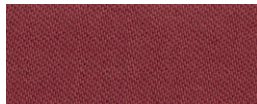


Artikel 53052 Satinhose

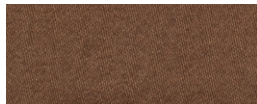
Zusammensetzung: 97% KbA Baumwolle, 3% Elasthan



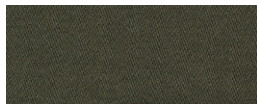
18 stein



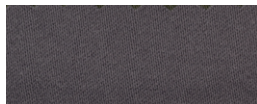
39 ziegel



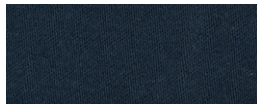
22 cognac



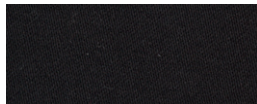
05 olive



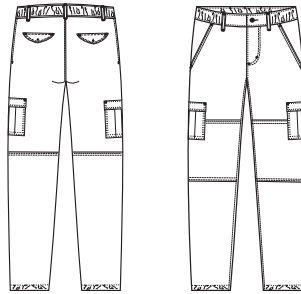
01 anthrazit



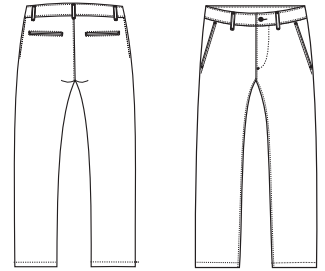
04 marine



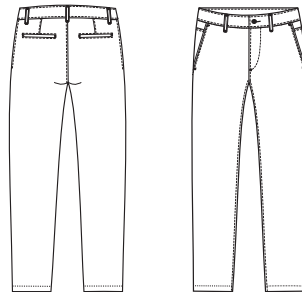
06 schwarz



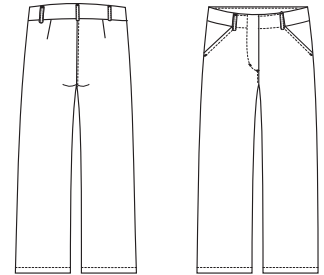
Form: 512B Ben, Herrencargohose, Größen 29-38, Länge 32 Inch



Form: 516B Tim, Herrenchino Größen 46-56



Form: 1160B Tanja, Chino Größen 34-48, Länge 32 Inch

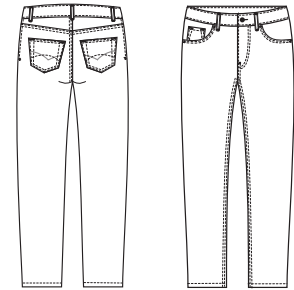


Form: 1951B Marlene, mit weitem Bein, Größen 34-48

Artikel 53092 Bedruckte Jeans Zusammensetzung: 98% KbA Baumwolle, 2% Elasthan



08 beige-gemustert



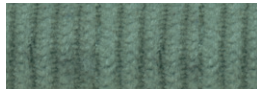
Form: 1159B Alina, Röhre
Größen 34-48,
Länge 32 Inch

Artikel 22204 Genuacord

Zusammensetzung: 99% KbA Baumwolle, 1% Elasthan



17 beige



15 lindgrün



24 jeansblau



08 camel



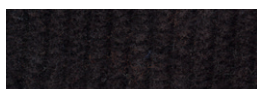
15 olive



22 cognac



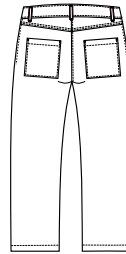
39 altrosa



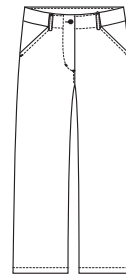
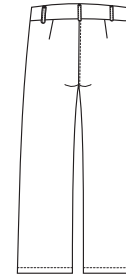
01 anthrazit



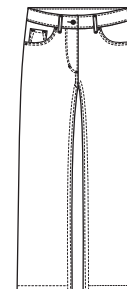
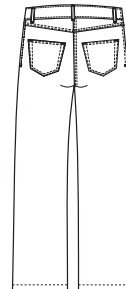
KBA
Zertifiziert durch
Control Union
Liz. 829422



Form: 1718B Sarah, Culotte
Größen 34-48,
Länge Größe 38 = ca. 69 cm



Form: 1951B Marlene, mit
weitem Bein, Größen 34-48



Form: 11653B Rita, mit weitem
Bein, Größen 34 – 48,
Länge 32 Inch



27 senf



22 cognac



34 royalblau



19 orange



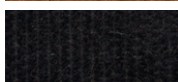
45 pistazie



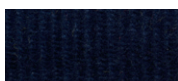
89 pink



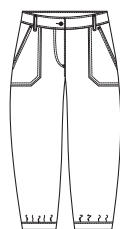
12 nougat



01 anthrazit



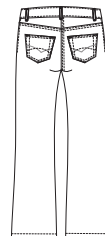
04 marine



Form: 1872B Irene,
Pumphose
Größen 34-48,
Länge Gr. 38 = ca. 68 cm



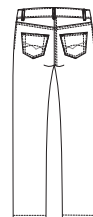
Form: 360B Nick,
Herrenjeans
Größen 29-38,
Länge 32+34 Inch



Form: 1177B Sandra,
Bootcut
Größen 34-48,
Länge 32 Inch



Form: 1159B Alina,
Röhre
Größen 34-48,
Länge 30+32 Inch



Form: 1171B Sabine,
mit geradem Bein,
Größen 34-48,
Länge 30+32 Inch



07 stein



10 silbergrau



18 sand



02 braun



03 grau



29 bordeaux



15 grün



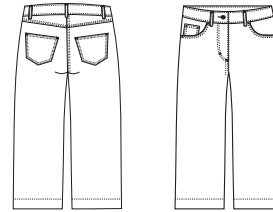
01 anthrazit



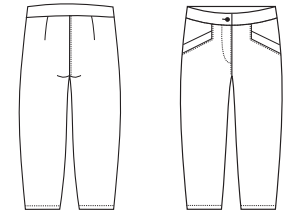
04 marine



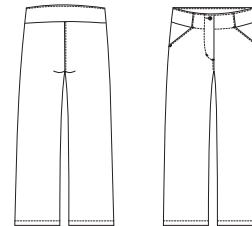
KBA
Zertifiziert durch
Control Union
Liz. 829422



Form: 171B Sarah, Culotte,
Größen 34-48,
Länge Gr. 38 = ca. 62 cm



Form: 177B Heike,
Karottenhose,
Größen 34-48,
Länge Gr. 38 = ca. 64 cm



Form: 1905B Marlene,
mit weitem Bein
Größen 34-48

Artikel 56962 Velveton

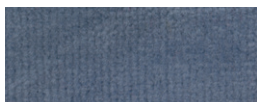
Zusammensetzung: 98% KbA Baumwolle, 2% Elasthan



03 grau



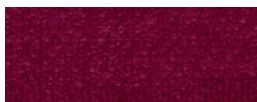
18 sand



24 jeansblau



35 salbei



89 beere



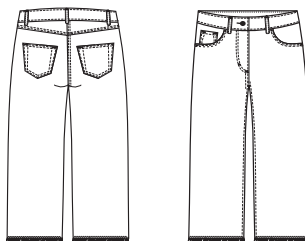
45 pistazie



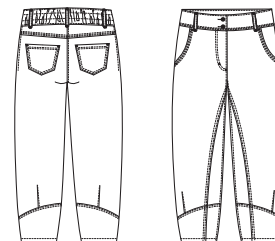
04 marine



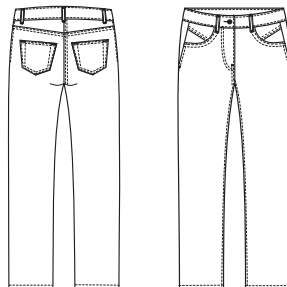
KBA
Zertifiziert durch
Control Union
Liz. 829422



Form: 1716B Sarah, Culotte
Größen 34-48,
Länge Größe 38 = ca. 70 cm



Form: 1871B Irene, Pumphose
Größen 34-48,
Länge Gr. 38 = ca. 68 cm



Form: 11723B Lisa, mit schmalem Bein, Größen 34-48,
Länge 32 Inch

Kontakt / Vertreter / Messetermine

Bloomers · Hosenfabrik Hanekamp GmbH & Co. KG

Bahnhofstraße 73
49757 Werlte / Emsland
Germany

Tel. 05951-95850

Fax: 05951-958510

E-Mail: info@bloomers.bio

Internet: www.bloomers.bio

Klaus Hanekamp

Rosenweg 2
D 49757 Werlte

Tel: 0173-312 00 19

Mail: klaus.hanekamp@richy-hosen.de

Hessen, Nordrhein-Westfalen, Niedersachsen,
Schleswig-Holstein, Hamburg, Bremen

Christian Hanekamp

Bahnhofstraße 73
49757 Werlte.

Tel: 0173-311 26 17

Mail: c.hanekamp@bloomers.bio

Berlin, Brandenburg, Mecklenburg-Vorpommern,
Sachsen, Thüringen

Roland Frey

Modeagentur
Lohweg 1
D 55270 Jugenheim

Tel: 0171-362 00 20

Mail: modeagenturrolandfrey@freenet.de

Baden-Württemberg, Bayern, Rheinland-Pfalz,
Österreich, Schweiz

Andes

di Marisol Cifuentes & C. Sas
Viale Trieste 158
I 33100 Udine (UD)

Tel: 0279 317 03 05

Mail: andesitalia@gmail.com

Messetermine

08.01. – 13.01.24 Wörthsee

13.01. – 15.01.24 Hamburg · Nordstil, Stand B7 F 38

16.01.24 Sindelfingen · Inforum, Raum 4

20.01. – 22.01.24 Wallau · Innatex, Stand OG 110

25.01. – 29.01.24 Neuss · Haus Paris, Raum 710

01.02. – 03.02.24 Salzburg · Austria, Hotel Europa, Raum Reinhardt

05.02. – 08.02.24 Wien · Die Tischlerei

11.02. – 14.02.24 Hamburg · Green & Fair, Sky Loft

25.02. – 26.02.24 Bern · Innatex

Bloomers · Hosenfabrik Hanekamp GmbH & Co. KG

Bahnhofstraße 73
49757 Werlte / Emsland
Germany

Tel. 05951-95850
Fax: 05951-958510

E-Mail: info@bloomers.bio
Internet: www.bloomers.bio